

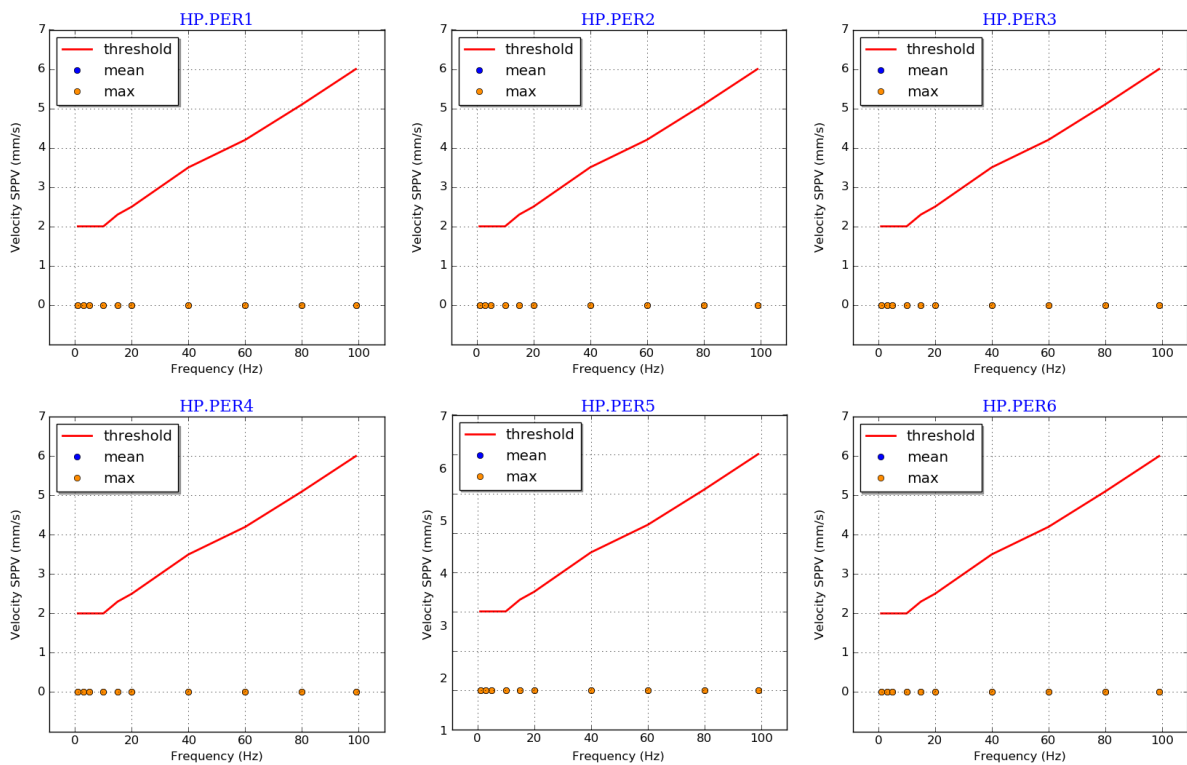
GEOshock

峰值速度值计算器

GEOshock 软件是实时或回放峰值速度值 (PPV) 计算器。该软件获取地震记录仪的实时种子链接流，并在几个预定义的频率下实时计算 PPV。默认频率值为 1Hz、2Hz、3Hz、5Hz、10Hz、20Hz、40Hz、60Hz、80Hz 和 100Hz，但可以配置为任何其他自定义值。

或者，该软件可以在播放模式下读取和处理miniseed数据文件。

Monitoring service: 2016-11-07 00:44:55 - 00:45:24



每个频率的 SPPV 值 [$SPPV = \sqrt{PPVz^2 + PPVy^2 + PPVx^2}$] mm/s 实时绘制在计算机屏幕上。该阈值根据 DIN-4150 规定设置。每次当每个特定 SPPV 值超出限制时，软件会通过电子邮件或短信自动向用户发送警报。

该软件运行在Linux操作系统上。

