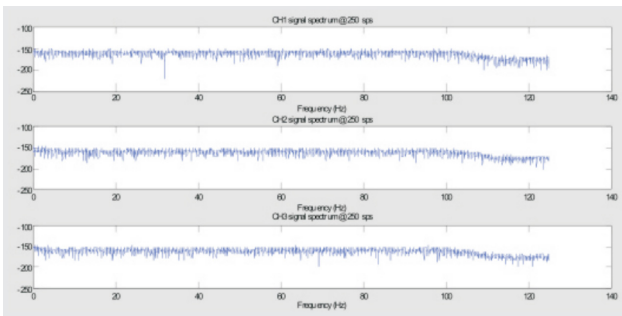
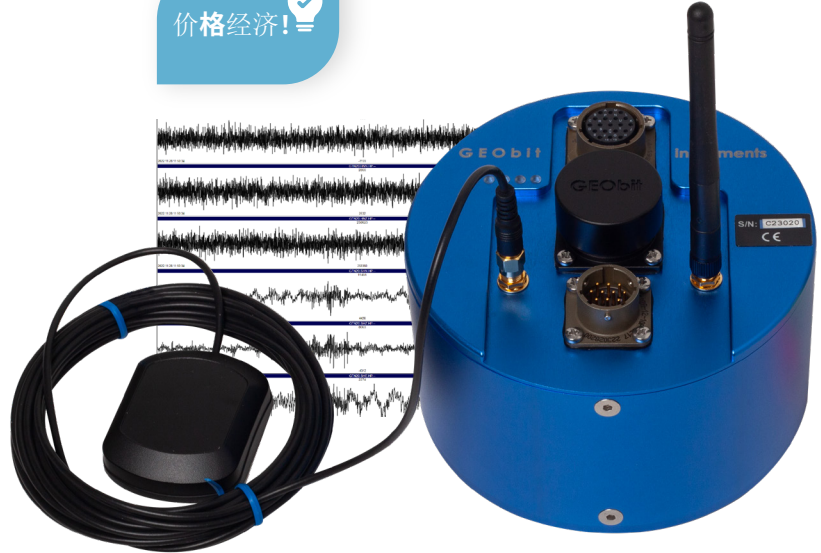


GEO3tiny

低功耗地震数字化仪

- 三个24bit地震通道
- 三个额外的模拟通道
- 三个控制线
- 低功耗
- 集成3C加速度计
- 仅 130 毫米深/60 毫米高
- 高分辨率140dB
- 嵌入式 Seedlink 和 Earthworm 服务器
- 实时遥测和本地存储
- 迷你种子数据格式
- Linux开源操作系统
- 网页界面菜单
- SSH、SFTP、HTTPS、CoAP、NTP
- 工作范围：-20 +70°C
- 防水IP67铝制外壳

价格经济!



GEObit 推出世界上经济实惠的微型地震数据记录仪，集成了加速度传感器、24 位数字化仪、本地数据存储和用于数据遥测的 Seedlink 服务器。

特征

GEO3tiny 是一款紧凑型微型地震数字化仪，集成了三个地震通道和三个加速度通道，以及三个额外的模拟通道，用于地震质量监测。它支持高分辨率24位数字化仪、嵌入式Linux操作系统和GPS或NTP授时。Seedlink和Earthworm服务器确保可靠的实时数据遥测，而大存储量确保长时间的本地数据记录。该仪器的功耗非常低，因此可以使用小型 12Vdc 电池供电。由于其尺寸小，因此能够埋在地下。模拟输入支持差分架构和可变增益设置，用户可配置。三个额外的模拟通道可以监测地震仪的质量位置，三个控制线可用于地震仪锁定、解锁和居中。数字化仪可以连接到

任何类型的主动或被动地震仪。它以连续模式、触发模式或两种模式运行，数据通过不同的数据端口传输。可以选择本地数据存储以及日志文件信息。该装置支持先进的功能，通过可信的开源软件组件的组合来实现。由于它的开源架构能够运行任何自定义应用程序，从而为用户提供次日解决方案。该硬件基于运行 14.6 Linux 内核的嵌入式 ARM9 400MHz ARM Linux 板。数据以 mini-SEED 格式存储到 microSD 卡或可移动 USB 记忆棒中。仪器支持10/100以太网端口和调试端口。FTP、SFTP、SSH 也可用。健康状态根据请求通过 UDP 数据包传输。

GEO3tiny 微型地震数字化仪

数字化仪

通道	三个地震通道、三个模拟通道和三个板载加速度通道
模数转换器	第四代, Delta-Sigma, 24 位
非线性	±0.001%
调制器	第四代、四阶 Delta-Sigma 调制器
滤波	可编程, FIR 滤波
模拟输入	模块化传感器板
采样率	每秒 1 tp 1000 个样本
供电	9-18Vdc 或 9-36Vdc 0.9W 使用 12V/9Ah 电池供电一周, 使用 12V/55Ah 汽车电池供电 36 天

数据记录

媒介	内置闪存和可移动 USB 记忆棒
数据文件类型	Miniseed
信息文件	系统日志文件
记录模式	连续/触发或两者兼而有之
记忆	环形缓冲模式下的内部 256Mbyte RAM, 最小 64GB 闪存

时基

类型	GNSS 接收器 (GPS、GLONASS、WAAS、EGNOS、北斗、QZSS) /DPLL、GPS 端口
准确时间	+/-1usec 至 UTC 时间脉冲, 距离位置 +/-5 米
时序源	GPS、RTC、NTP
DPLL 漂移	一小时 GPS 周期之间的时间少于 17 微秒

通讯

遥测	seedlink
连接性	以太网端口、WiFi
LED	5颗高亮度LED监控系统 SOH
协议	SSH、FTP、SFTP、Web 界面、TCP/IP、HTTP、HTTPS、PPP、MQTT、CoAP/CoAPS、NTP

控制-校准

控制信号	地震仪锁定、解锁、居中、校准。启用, 高电平有效/低电平有效, 用户可选择
校准	脉冲、正弦波形、可变幅度和频率、16 位 DAC

差分输入前端

输入 (标准增益)	40Vpp、20Vpp、10Vpp
输入 (高增益)	5Vpp、2.5Vpp、1.25Vpp、0.625Vpp

机械

类型	表面类型
方面	直径 130 毫米 x 高度 60 毫米
安装	三个固定腿
重量	1.2公斤
倾斜	+/-10 度

环境 (数字化仪/记录仪)

温度范围	- 20 至 +70 °C
湿度	100%, IP67 外壳