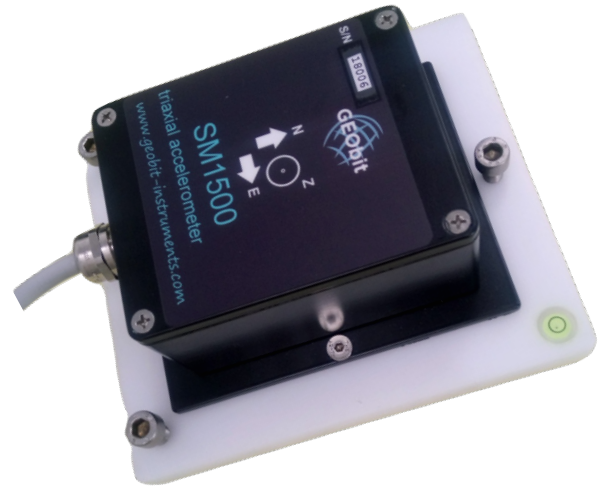


SMA

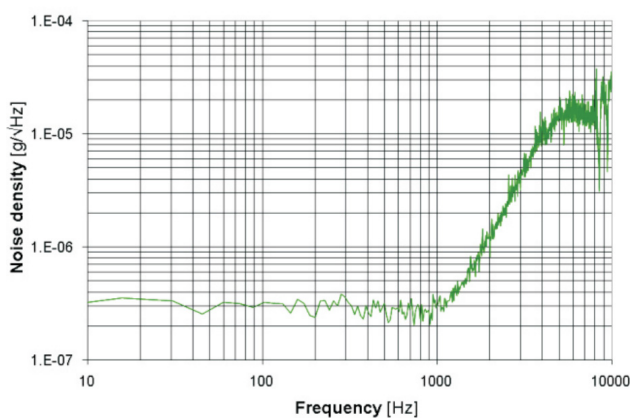
加速度传感器

- 3轴加速度计
- 低功耗
- 表面/壁挂式安装
- MEMS-ASIC力平衡技术
- 宽输入电压范围
- 宽带宽直至 550Hz 或 2.4kHz
- 测量范围: +/-2g、 +/-3g、 +/-5g、 +/-10g
- 宽动态范围 102dB 或 116dB
- 噪音水平 $6\mu\text{grms}/\sqrt{\text{Hz}}$ 或 $0.7\mu\text{grms}/\sqrt{\text{Hz}}$
- 工作范围: $-20 +70^{\circ}\text{C}$



特征

SM1500和SM550是MEMS类型，三分量加速度传感器。它们具有宽频率响应。SM1500型号的响应为DC至550Hz，SM550型号的响应为DC至2.4kHz。SM1500默认灵敏度为2.4V/g，SM550默认灵敏度为0.8V/g，可根据用户要求进行调整。



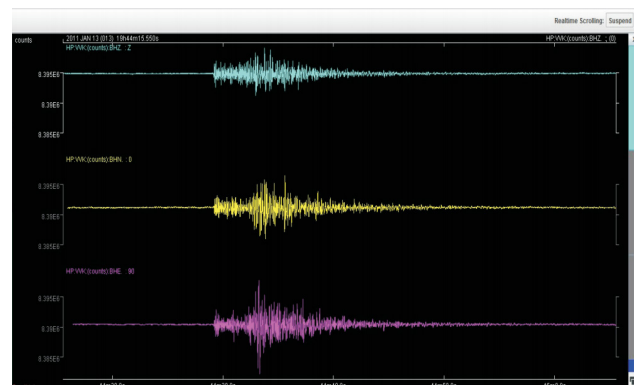
SM1500 加速度计基于可变电容器传感器和以闭环配置运行的反馈电路。反馈力由专用集成电路 (ASIC) 控制，具有高可靠性和低输出噪声。

SM1500 和 SM550 传感器操作从单个 +9 至 +18Vdc 供电，并且

典型功耗为 28mA@12Vdc。其他电源功能可根据要求提供。SM1500和SM550传感器的加速度输出可以是双极性或差分的，这两种传感器还可以提供4-20mA电流环输出。

应用：

- 结构监测应用
- 地震监测
- 地球物理学
- 国土和边境安全
- 振动监测
- 倾斜度和倾角监测
- 冲击测量



型号	SM1500	SM550
通道数	3	3
方向	垂直、南北、东西向	垂直、南北、东西向
供电	MEMS-可变电容传感器和闭环反馈电路。	MEMS-可变电容传感器和闭环反馈电路。
偏差水平	0V+/-100mV	0V+/-100mV
特征		
测量范围	+/- 2g +/- 3g +/- 5g +/- 10g	+/- 2g +/- 4g +/- 8g
灵敏度	2.7V/g	0.8V/g
噪音	6μgrms/sqrt(Hz) 或 0.7μgrms/sqrt(Hz)	20μgrms/sqrt(赫兹)
机械		
尺寸	160×100毫米	160×100毫米
重量	0.8公斤	0.8公斤
安装	落地式或壁挂式安装	落地式或壁挂式安装
环保		
温度范围	-20 至 +70°C	-20 至 +70°C
湿度	100% IP67	100% IP67