

GEO-S120

地震传感器

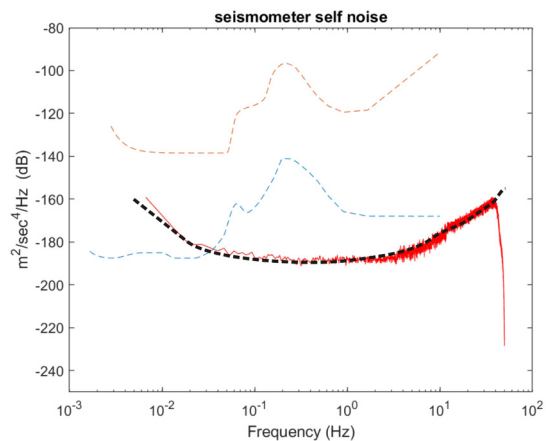
- 三分量宽带地震仪
- 带电容式传感器的力平衡
- 表面或浅埋设施
- 直径150毫米，高度125毫米
- 铝或不锈钢外壳
- 带宽：120 秒 - 80 Hz 或 60 秒 - 105 Hz
- 灵敏度 1200V/m/s
- 其他可选（1500V/m/s、2000V/m/s）
- 低功耗<1W
- 自动质量定心
- 极低的自噪声
- 动态范围 > 155dB @1Hz



特征

GEO-S120宽带地震仪在希腊设计和制造，是基于多年设计高精度、低噪音、可靠地震设备的经验而开发的产品。它基于一个非常灵敏的电容式传感器，用于监控地震质量的位置，以及一个反馈回路，该反馈回路可生成与速度成比例的信号输出，并具有扩展带宽 120 秒至 80 Hz。该仪器自噪声低，非常适合本地、区域和远震地震记录。无需质量锁定并支持自动质量居中。传感器通过串行端口提供校准输入和通信。GEO-S120 设计用途广泛，非常适合直埋和拱顶使用案例。地震仪外壳由硬质阳极氧化铝或不锈钢制成。

当与我们的 GEOthird 或 GEOsix 数据记录器结合使用时，GEO-S120 提供了一个真正的宽带站，总体功耗较低，为需要高分辨率数据的快速响应应用提供了理想的解决方案。该地震仪的 GEO-S60 版本具有类似的规格，但输出速度响应在 60 秒至 95 Hz 之间平坦



- 宽带网络
- 区域地震活动监测
- 地震层析成像采集
- 诱发地震活动监测
- 火山监测
- 永久地震台网
- 便携式地震台网
- 地震预警系统

型号:	S120: 120秒-80Hz	S60: 60秒-105Hz
通道数	3个通道	3个通道
方向	垂直、南北、东西向	垂直、南北、东西向
带宽	120秒-80赫兹	60秒-105赫兹
技术	带电容式传感器的力平衡	带电容式传感器的力平衡
供电	9-36Vdc 隔离, 典型值 < 1W	9-36Vdc 隔离, 典型值 < 1W
安装	表面贴装或浅埋	表面贴装或浅埋
输出		
输出范围	40Vpp	40Vpp
灵敏度	1200 或 1500 或 2000 V/m/s	1200 或 1500 或 2000 V/m/s
减震阻尼	0.7 临界	0.7 临界
噪音水平	低于 NLNM 80 秒 - 16Hz	低于 NLNM 80 秒 - 16Hz
碰撞水平	16.6毫米/秒	16.6毫米/秒
动态范围	>155分贝	>155分贝
控制		
校准	校准输入	校准输入
质量中心	自动/手动质量对中	自动/手动质量对中
通讯	串口、RS232电平	串口、RS232电平
质量位置	三个独立的+/-10V 输出	三个独立的+/-10V 输出
机械		
电缆长度	标准4m	标准4m
尺寸	高度124毫米, 直径149毫米	高度124毫米, 直径149毫米
重量	2.9公斤	2.9公斤
套管	铝或不锈钢	铝或不锈钢
环保		
温度范围	- 40 至 +60°C	- 20 至 +60°C
湿度	100%, IP68 外壳	100%, IP68 外壳。
潜水式	0.5m	0.5m
保护	反向和过压保护。信号线受到保护	反向和过压保护。信号线受到保护